



[www.phukettourholiday.com](http://www.phukettourholiday.com)  
ใบอนุญาต เลขที่ 32/01128



@phukettourholiday  
@alltour



096-636 4565  
085-694 4565

Phuket Tour Holiday เรามีโปรโมชั่นพิเศษสุดๆ “ทัวร์ภูเก็ต โปรชุปเปอร์เซฟ “ เป็นแพ็คเกจทัวร์ 3 วัน 2 คืน พร้อมรถ รับส่ง สนามบิน + ทริบเที่ยวทะเล เที่ยวเกาะ + ที่พักโรงแรม 2 คืน แบบพิเศษสุดๆ

### รายละเอียดโปรแกรม ทัวร์ภูเก็ต 3วัน 2คืน

วันแรก : รับลูกค้าสนามบินภูเก็ต ส่ง โรงแรม ที่พัก

วันที่สอง : ทัวร์เกาะสิมิลัน 1วัน เรือสปีดโบ๊ท

วันที่สาม : รับลูกค้าจากโรงแรม ส่งสนามบินภูเก็ต



[www.phukettourholiday.com](http://www.phukettourholiday.com)  
ใบอนุญาต เลขที่ 32/01128



@phukettourholiday  
@alltour



096-636 4565  
085-694 4565

## แพคเกจทัวร์ภูเก็ต 3วัน 2คืน รถรับส่งสนามบิน + ที่พัก 2 คืน + ทัวร์เกาะสิมิลัน 1 วัน เรือสปีดโบ๊ท

### รายละเอียดโปรแกรมทัวร์

วันแรก : รับจากสนามบินภูเก็ต + ส่ง โรงแรมที่พัก	
เวลา xxx :	รถ PhuketTourHoliday รอรับลูกค้าที่สนามบิน

\*\*\* วันแรก หรือ วันสุดท้าย ลูกค้าสามารถซื้อโปรแกรมทัวร์รอบเมืองภูเก็ต (CityTour 6 ชม) เพิ่มเติมได้ ราคานี้ยังไม่รวมในราคาแพคเกจทัวร์ \*\*\*\*



จุดชมวิวกาฮารัง

วัดฉลองภูเก็ต

ตึกเก่า ถนนกลาง

แหลมพรหมเทพ ภูเก็ต

จุดชมวิวกว 3 อ่าว

รถคัน (2-4คน)

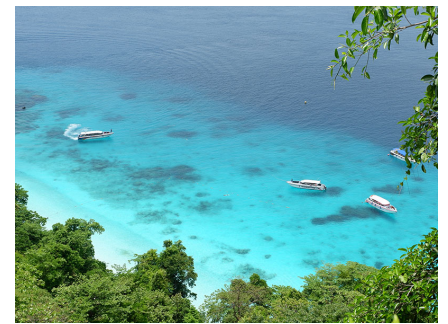
6 ชม. 1,900/คัน  
8 ชม. 2,500/คัน

รถตู้ (5-12คน)

6 ชม. 2,500/คัน  
8 ชม. 3,100/คัน



วันที่สอง : ทัวร์เกาะสิมิลัน 1 วัน เรือสปีดโบ๊ท (อาหารเช้า + อาหารเที่ยง) แบบจอยทริป	
06.00 น.	รับลูกค้าจากโรงแรม/ที่พัก (เวลาขึ้นอยู่กับโรงแรมที่ลูกค้าพัก)
08.30 น.	พบกันที่ ท่าเรือส่วนตัวซีสตาร์ ทัปละมุ จุดเช็คอิน ของซีสตาร์ อันดามัน เพื่อเช็คอินพร้อมรับอุปกรณ์ ดำน้ำ หน้ากาก ตีนกบผ้าเช็ดตัว และรับประทานของว่างและเครื่องดื่ม (ชา/กาแฟ/ไอวัลติน)
09.00 น.	เตรียมพร้อมและออกเดินทางไปยังหมู่เกาะสิมิลัน โดยเรือเร็ว(speed boat) จากท่าเรือส่วนตัวของ ซีสตาร์ ทัปละมุ เพลิดเพลินกับบรรยากาศแห่งท้องทะเลอันดามัน
10.50 น.	ดำน้ำจุดแรกชมความสวยงามใต้ท้องทะเล ดูฝูงปลาและปะการังหลากสีสันที่เกาะ 5 หรือ เกาะ 6
11.40 น.	พักผ่อน ณ ชายหาดชาวบริสุทธ์บนเกาะเมียง (เกาะ 4) ณ หาดเจ้าหญิง(Princess beach) หาดเล็ก
12.00 น.	รับประทานอาหารกลางวันแบบกล่อง บนเกาะ 4
13.00 น.	ออกเดินทางจากเกาะ 4 ไปดำน้ำตื้นที่เกาะบางู (เกาะ 9) ที่คริสต์มาสพอยท์ (Christmas Point) หรืออ่าวน้ำชาย จุดไฮไลท์ของนักดำน้ำตื้นที่มีปะการังที่น่าดูชมและความหลากหลายของ เหล่าปลาสีสันสวยงาม
14.15 น.	เดินทางถึงดอนัลด์ดักเบย์ (Donald Duck Bay) ของเกาะสิมิลัน (เกาะ 8) ซึ่งจุดนี้ท่านจะได้พักผ่อนบน ชายหาด เล่นน้ำ, ถ่ายรูป หรือป็น จุดชมวิวยามเย็นเรือใบซึ่งเป็นสัญลักษณ์ของหมู่เกาะสิมิลัน หรือท่านจะล้างตัว เปลี่ยนชุดแห้งที่เตรียมมาบนเกาะนี้ก็ได้ค่ะ
15.30 น.	ออกเดินทางจากหมู่เกาะสิมิลันเพื่อเดินทางกลับท่าเรือส่วนตัว ซีสตาร์ ทัปละมุ
16.30 น.	เดินทางถึงท่าเรือส่วนตัวของซีสตาร์ ทัปละมุ พร้อมการต้อนรับทุกท่านด้วย เครื่องดื่มหลากหลายชนิด อาหารว่าง ส้มตำรสเด็ด ไก่ทอด ไอศกรีม จากนั้นนำทุกท่านกลับสู่ยังโรงแรมที่พักของท่านโดย สวัสดิ์ดีภาพ



วันที่สาม : รับจากโรงแรม ส่งสนามบินภูเก็ต (อาหารเช้า)	
เวลา xxx :	รถ Phuket Tour Holiday รับลูกค้าจากโรงแรม ส่งสนามบิน

**\*\*\* วันแรก ลูกค้ามีเวลาว่างช่วงเย็น สามารถซื้อตั๋วโชว์เพิ่มเติมได้  
ราคานี้ยังไม่รวมในราคาแพคเกจทัวร์ \*\*\*\***

### ภูเก็ตแฟนตาซีโชว์ (Phuket Fantasea Show)

เปิดเฉพาะ วันอังคาร, ศุกร์ และ อาทิตย์ การแสดง 21:00 น

	ราคาผู้ใหญ่	ราคาเด็ก (4-11ปี)
โชว์อย่างเดียว	1,550 บาท	1,550 บาท
โชว์ + อาหารเย็น (Dinner)	1,750 บาท	1,650 บาท
ต่างชาติเพิ่ม 300 บาท / Gold seat 350 บาท / รถรับ - ส่ง 350 บาท		

### คาร์นิวัลเมจิกโชว์ (Carnival Magic Show)

เปิดเฉพาะ วันจันทร์, พุธ, และ เสาร์ การแสดง 21:00 น

	ราคาผู้ใหญ่	ราคาเด็ก (4-11ปี)
โชว์อย่างเดียว	1,900 บาท	1,900 บาท
โชว์ + อาหารเย็น (Dinner)	2,100 บาท	2,100 บาท
ต่างชาติเพิ่ม 300 บาท / รถรับ - ส่ง 350 บาท		





## ราคาแพคเกจภูเก็ต 3วัน 2คืน

โรงแรม Sleep With Me - Patong Beach				
ห้องพัก	ผู้ใหญ่			เด็ก
	พักรู้	เตียงเสริม	พักรเดียว	เตียงเสริม
วันเข้าพัก (16/04/65 - 31/10/65)				
Superior Room	5,000	4,800	7,500	3,300
Deluxe jacuzzi	5,800	4,800	9,000	3,300
วันเข้าพัก (01/11/65 - 27/12/65)				
Superior Room	6,300	6,200	8,500	4,500





โรงแรม Vapa Hotel – Phuket Town				
ห้องพัก	ผู้ใหญ่			เด็ก
	พักรู้	เตียงเสริม	พักรเดียว	เตียงเสริม
วันเข้าพัก (01/11/65 - 30/04/66)				
Deluxe Room	4,800	4,700	6,600	3,200





โรงแรม Seabed Grand Hotel – Phuket Town				
ห้องพัก	ผู้ใหญ่			เด็ก
	พักคู่	เตียงเสริม	พักเดี่ยว	เตียงเสริม
<b>วันเข้าพัก (01/11/65 - 24/12/65)</b>				
Superior Room	5,700	5,600	8,500	4,000
Deluxe Garden View	5,800	5,600	8,000	4,000
Deluxe Pool View	6,000	5,600	9,500	4,000
Deluxe Pool Access	6,400	5,600	10,200	4,000
Deluxe Triple (3 Guests)	6,600	5,600	10,700	4,000
<b>วันเข้าพัก (25/12/65 - 05/01/66)</b>				
Superior Room	5,900	5,600	9,200	4,000
Deluxe Garden View	6,200	5,600	9,600	4,000
Deluxe Pool View	6,500	5,600	10,200	4,000
Deluxe Pool Access	6,800	5,600	10,900	4,000
Deluxe Triple (3 Guests)	7,000	5,600	11,500	4,000
<b>วันเข้าพัก (06/01/66 - 31/04/66)</b>				
Superior Room	5,800	5,600	8,600	4,000
Deluxe Garden View	5,900	5,600	9,200	4,000
Deluxe Pool View	6,200	5,600	9,600	4,000
Deluxe Pool Access	6,500	5,600	10,500	4,000
Deluxe Triple (3 Guests)	6,800	5,600	11,000	4,000



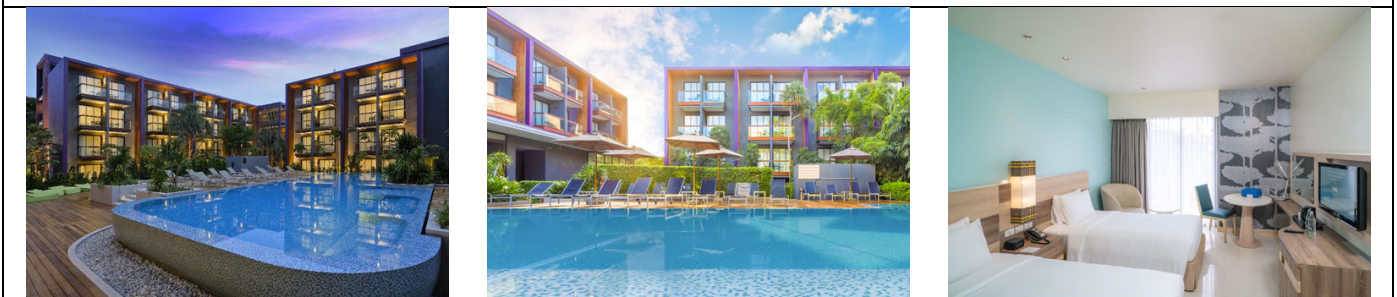
### โรงแรม Sino House – Phuket Town

ห้องพัก	ผู้ใหญ่			เด็ก
	พักคู่	เตียงเสริม	พักเดี่ยว	เตียงเสริม
วันเข้าพัก (01/11/65 - 31/03/66)				
Deluxe Room	5,000	4,800	7,300	3,200
Executive Deluxe	5,200	4,800	7,600	3,200



### โรงแรม Holiday Inn Express – Patong Beach

ห้องพัก	ผู้ใหญ่			เด็ก
	พักคู่	เตียงเสริม	พักเดี่ยว	เตียงเสริม
วันเข้าพัก (01/11/65 - 30/11/65)				
Standard Room	6,000	5,800	9,500	4,300
วันเข้าพัก (01/12/65 - 02/01/66)				
Standard Room	6,600	5,800	10,600	4,300
วันเข้าพัก (03/01/66 - 31/03/66)				
Standard Room	6,300	5,800	10,200	4,300
วันเข้าพัก (01/04/66 - 30/04/66)				
Standard Room	5,900	5,800	9,200	4,300





โรงแรม Nipa Resort – Patong Beach				
ห้องพัก	ผู้ใหญ่			เด็ก
	พักคู่	เตียงเสริม	พักเดี่ยว	เตียงเสริม
<b>วันเข้าพัก (01/11/65 - 30/11/65) , (01/03/66 - 31/03/66)</b>				
Deluxe Room	6,400	6,200	7,900	4,400
Deluxe Pool view	6,500	6,200	8,500	4,400
Grand deluxe Pool view	6,600	6,200	9,000	4,400
<b>วันเข้าพัก (01/12/65 - 24/12/65)</b>				
Deluxe Room	6,500	6,200	8,500	4,400
Deluxe Pool view	6,600	6,200	9,000	4,400
Grand deluxe Pool view	6,700	6,200	9,500	4,400
<b>วันเข้าพัก (25/12/65 - 10/01/66)</b>				
Deluxe Room	6,600	6,200	9,500	4,400
Deluxe Pool view	6,700	6,200	10,000	4,400
Grand deluxe Pool view	6,800	6,200	10,500	4,400
<b>วันเข้าพัก (11/01/66 - 28/02/66)</b>				
Deluxe Room	6,500	6,200	9,000	4,400
Deluxe Pool view	6,600	6,200	9,500	4,400
Grand deluxe Pool view	6,700	6,200	10,000	4,400
<b>วันเข้าพัก (01/04/66 - 31/10/66)</b>				
Deluxe Room	5,800	5,600	7,200	3,900
Deluxe Pool view	6,000	5,600	7,600	3,900
Grand deluxe Pool view	6,200	5,600	8,200	3,900





โรงแรม Chanalai Garden Resort – Kata Beach				
ห้องพัก	ผู้ใหญ่			เด็ก
	พักคู่	เตียงเสริม	พักเดี่ยว	เตียงเสริม
วันเข้าพัก (01/11/65 - 30/11/65)				
Superior Garden View	7,600	6,600	12,600	4,900
วันเข้าพัก (01/12/65 - 23/12/65)				
Superior Garden View	7,800	6,600	13,200	4,900
วันเข้าพัก (24/12/65 - 14/01/66)				
Superior Garden View	9,300	6,600	16,200	4,900
				

โรงแรม Chanalai Flora Resort – Kata Beach				
ห้องพัก	ผู้ใหญ่			เด็ก
	พักคู่	เตียงเสริม	พักเดี่ยว	เตียงเสริม
วันเข้าพัก (01/11/65 - 30/11/65)				
Deluxe Pool View	7,300	6,600	12,200	4,900
Grand Deluxe Pool View	7,800	6,600	13,200	4,900
วันเข้าพัก (01/12/65 - 23/12/65)				
Deluxe Pool View	7,600	6,600	12,600	4,900
Grand Deluxe Pool View	8,200	6,600	13,600	4,900
วันเข้าพัก (24/12/65 - 14/01/66)				
Deluxe Pool View	9,200	6,600	15,600	4,900
Grand Deluxe Pool View	9,600	6,600	16,600	4,900



โรงแรม Chanalai Romantica Resort – Kata Beach

ห้องพัก	ผู้ใหญ่			เด็ก
	พักคู่	เตียงเสริม	พักเดี่ยว	เตียงเสริม
วันเข้าพัก (01/11/65 - 30/11/65)				
Superior Pool View	7,800	6,600	13,200	4,900
Deluxe Pool View	8,300	6,600	14,200	4,900
วันเข้าพัก (01/12/65 - 23/12/65)				
Deluxe Pool View	8,200	6,600	13,600	4,900
Grand Deluxe Pool View	8,600	6,600	14,600	4,900
วันเข้าพัก (24/12/65 - 14/01/66)				
Deluxe Pool View	9,600	6,600	16,600	4,900
Grand Deluxe Pool View	10,200	6,600	17,600	4,900



### โรงแรม Andamantra Resort & Villa – Patong Beach

ห้องพัก	ผู้ใหญ่			เด็ก
	พักคู่	เตียงเสริม	พักเดี่ยว	เตียงเสริม
<b>วันเข้าพัก (01/11/65 - 23/12/65)</b>				
Deluxe Room	5,600	5,400	8,200	3,800
Premium Deluxe	5,700	5,400	8,500	3,800
Premium Deluxe Ocean	5,800	5,400	8,600	3,800
Grand Deluxe Ocean	6,000	5,400	9,000	3,800
Grand Deluxe Honeymoon	6,200	5,400	9,600	3,800
<b>วันเข้าพัก (24/12/65 - 10/01/66)</b>				
Deluxe Room	7,200	6,200	11,600	4,500
Premium Deluxe	7,400	6,200	12,200	4,500
Premium Deluxe Ocean	7,600	6,200	12,600	4,500
Grand Deluxe Ocean	7,900	6,200	13,200	4,500
Grand Deluxe Honeymoon	8,200	6,200	13,600	4,500
<b>วันเข้าพัก (11/01/66 - 28/02/66)</b>				
Deluxe Room	6,000	5,900	9,200	4,300
Premium Deluxe	6,200	5,900	9,500	4,300
Premium Deluxe Ocean	6,300	5,900	9,600	4,300
Grand Deluxe Ocean	6,400	5,900	10,200	4,300
Grand Deluxe Honeymoon	6,800	5,900	11,000	4,300





### โรงแรม Woraburi Resort – Karon Beach

ห้องพัก	ผู้ใหญ่			เด็ก
	พักคู่	เตียงเสริม	พักเดี่ยว	เตียงเสริม
<b>วันเข้าพัก (01/11/65 - 23/12/65)</b>				
Superior Room	-	-	-	-
Superior Pool view	6,200	6,000	8,200	4,400
Pool Access	-	-	-	-
<b>วันเข้าพัก (11/01/66 - 31/03/66)</b>				
Superior Room	-	-	-	-
Superior Pool view	6,300	6,000	9,000	4,400
Pool Access	-	-	-	-





### แพคเกจทัวร์รวม :

- รถรับและส่ง สนามบินภูเก็ต
- ทัวร์เกาะลันตา 1 วันเรือสปีดโบ๊ท (จอยทริป) พร้อมอาหารเที่ยง
- โรงแรมที่พัก 2 คืน พร้อมอาหารเช้า (นอนห้องละ 2 ท่าน)
- ประกันภัยการเดินทาง

### วิธีการจองทัวร์

โอนเงินมัดจำ 50% ของยอดทั้งหมดเข้าบัญชี ยอดเงินส่วนที่เหลืออีก 50% โอนเงินก่อนเดินทาง 14 วัน

ธนาคาร	ชื่อบัญชี	ประเภท	เลขบัญชี
 กสิกรไทย	พรพัทตร์ รัชชจันทร์	ออมทรัพย์	050-299-5669
 ไทยพาณิชย์	พรพัทตร์ รัชชจันทร์	ออมทรัพย์	817-224-6653





กรมการท่องเที่ยว

ใบอนุญาตประกอบธุรกิจนำเที่ยว

ใบอนุญาต เลขที่ 32/01128

นายทะเบียนธุรกิจนำเที่ยวและมัคคุเทศก์สาขาภาคใต้เขต 2

ออกใบอนุญาตให้ นางสาวพรพัชกร รัชชจันทร์

ทะเบียนนิติบุคคลเลขที่ -

ประกอบธุรกิจนำเที่ยวตามมาตรา 15 แห่งพระราชบัญญัติธุรกิจนำเที่ยวและมัคคุเทศก์ พ.ศ. 2551

ประเภท ในประเทศ

โดยชื่อเป็นภาษาไทยว่า ภูเก็ต ทัวร์ ฮอลิเดย์

หรือชื่อภาษาต่างประเทศว่า PHUKET TOUR HOLIDAY

ซึ่งอ่านเป็นภาษาไทยว่า ภูเก็ต ทัวร์ ฮอลิเดย์

สำนักงานตั้งอยู่เลขที่ 46/103 หมู่ที่ 6

ตรอก/ซอย ถนน

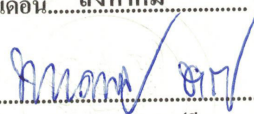
ตำบล/แขวง รัชฎา อำเภอ/เขต เมืองภูเก็ต

จังหวัด ภูเก็ต รหัสไปรษณีย์ 83000

ใบอนุญาตฉบับนี้มีอายุ 2 ปี นับตั้งแต่วันที่ 19 เดือน สิงหาคม

พ.ศ. 2564 ถึงวันที่ 18 เดือน สิงหาคม พ.ศ. 2566

ออกให้ ณ วันที่ 18 เดือน สิงหาคม พ.ศ. 2564



(นายณภดล อารุธรรมปรีชา)

นายทะเบียนธุรกิจนำเที่ยวและมัคคุเทศก์

สาขาภาคใต้เขต 2

